



GOBIERNO DE
CHILE

DISTRIBUCIÓN DEL INGRESO

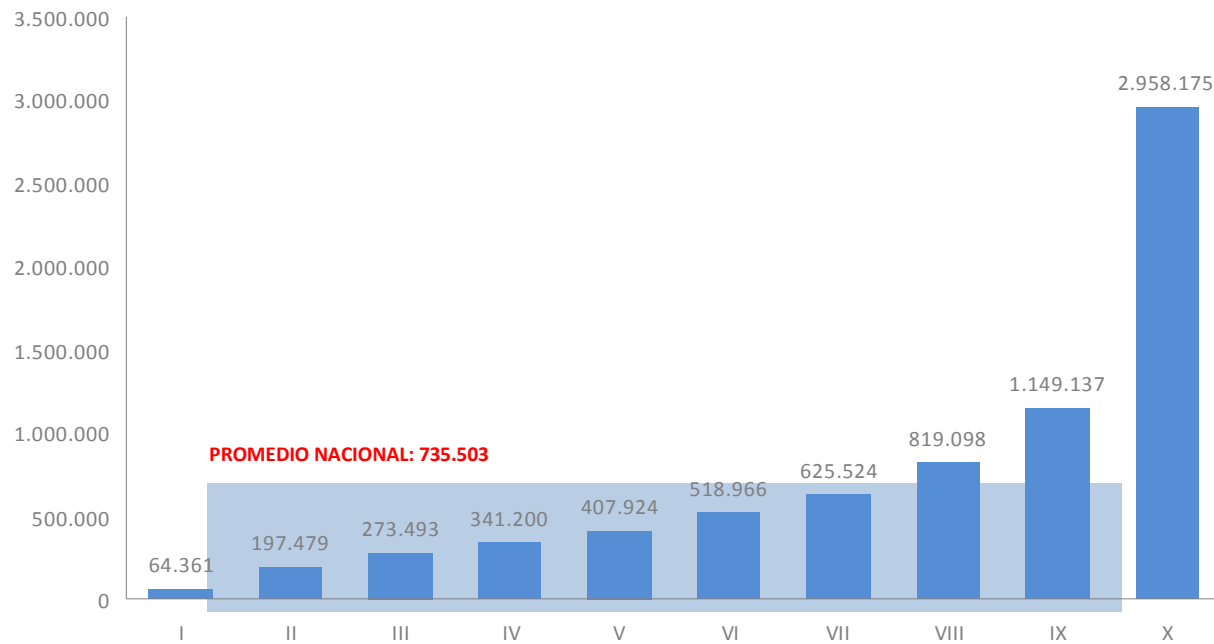
ENCUESTA CASEN

2009

INGRESO AUTÓNOMO* PROMEDIO DE LOS HOGARES, POR DECIL DE INGRESO AUTÓNOMO PER CÁPITA DEL HOGAR 2009

(Pesos de noviembre de 2009)

Ministerio de Planificación



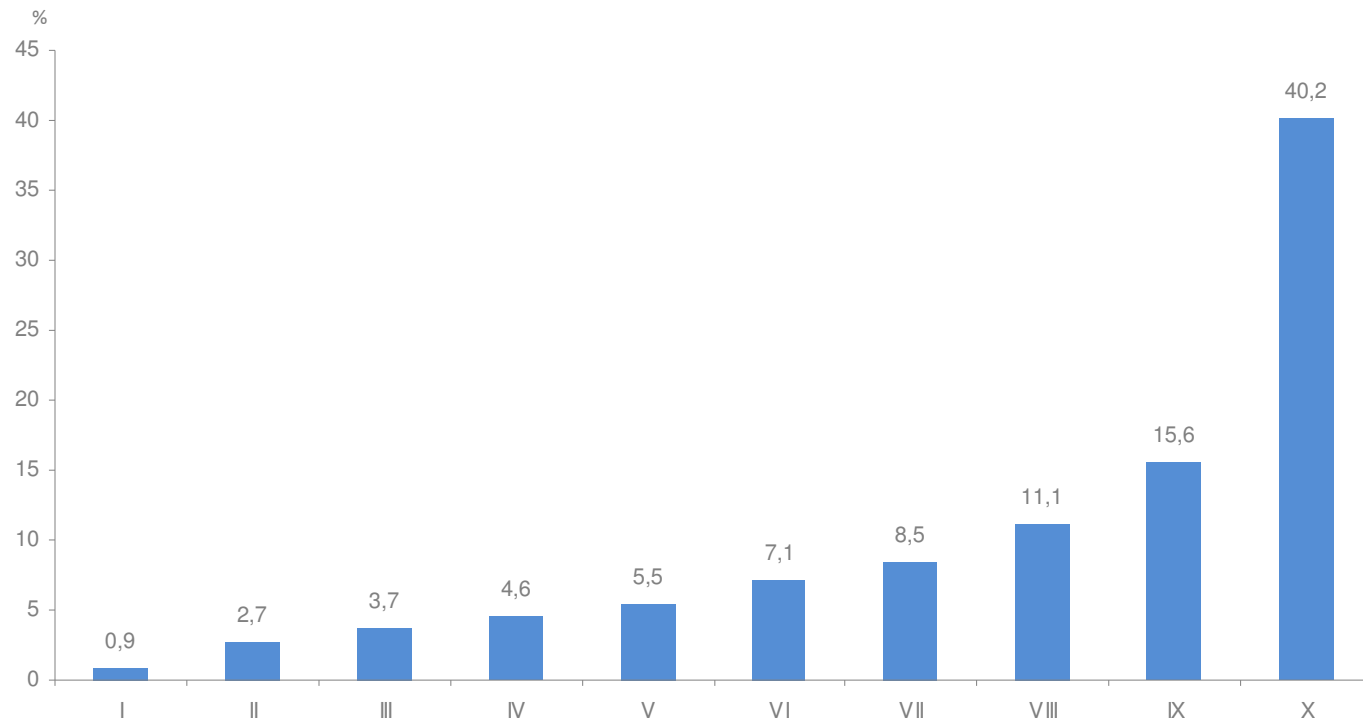
Fuente: MIDEPLAN, Encuesta CASEN 2009.

*El ingreso autónomo, también llamado ingreso primario, se define como todos los pagos que recibe el hogar como resultado de la posesión de factores productivos. Incluye sueldos y salarios, ganancias del trabajo independiente, la autoprovisión de bienes producidos por el hogar, rentas, intereses, pensiones y jubilaciones.

DISTRIBUCIÓN DEL INGRESO AUTÓNOMO, SEGÚN DECIL DE INGRESO AUTÓNOMO PER CÁPITA DEL HOGAR 2009

(Porcentaje)

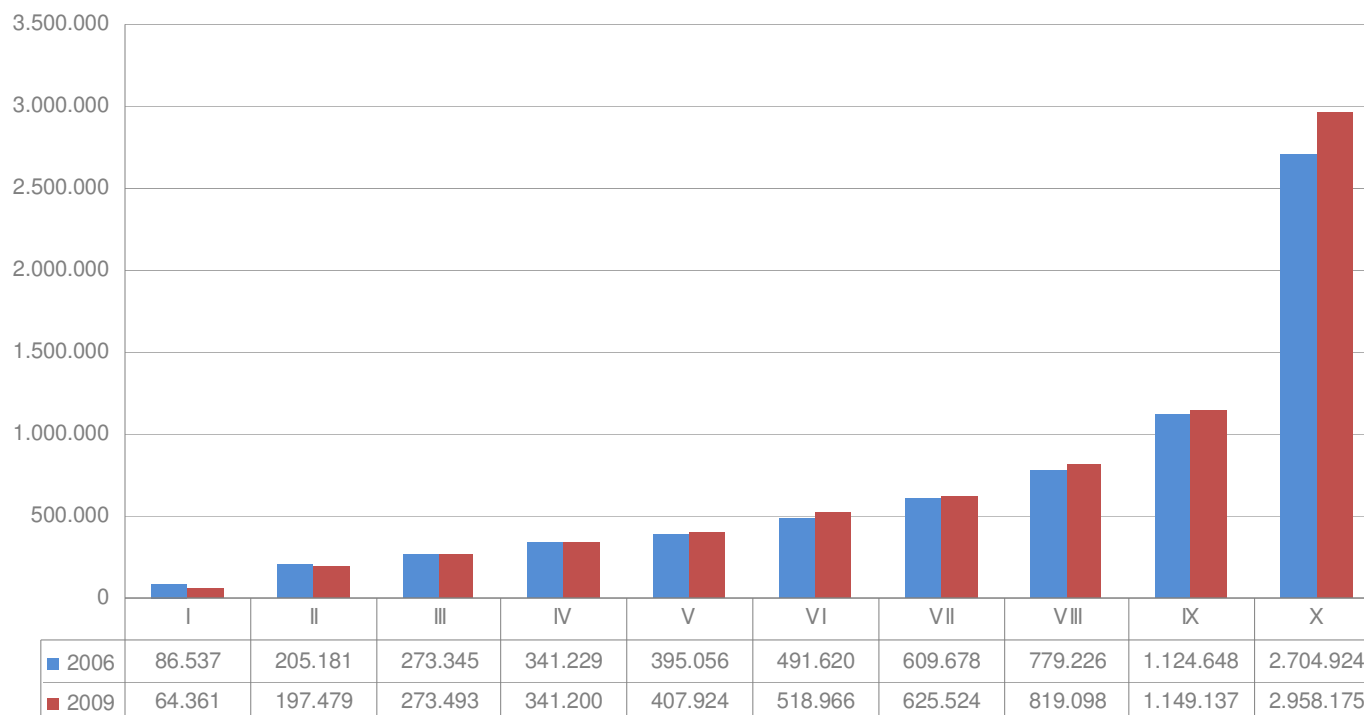
Ministerio de Planificación



Fuente: MIDEPLAN, Encuesta CASEN 2009.

EVOLUCIÓN DEL INGRESO AUTÓNOMO PROMEDIO DE LOS HOGARES, POR DECIL DE INGRESO AUTÓNOMO PER CÁPITA DEL HOGAR (Pesos de noviembre de 2009)

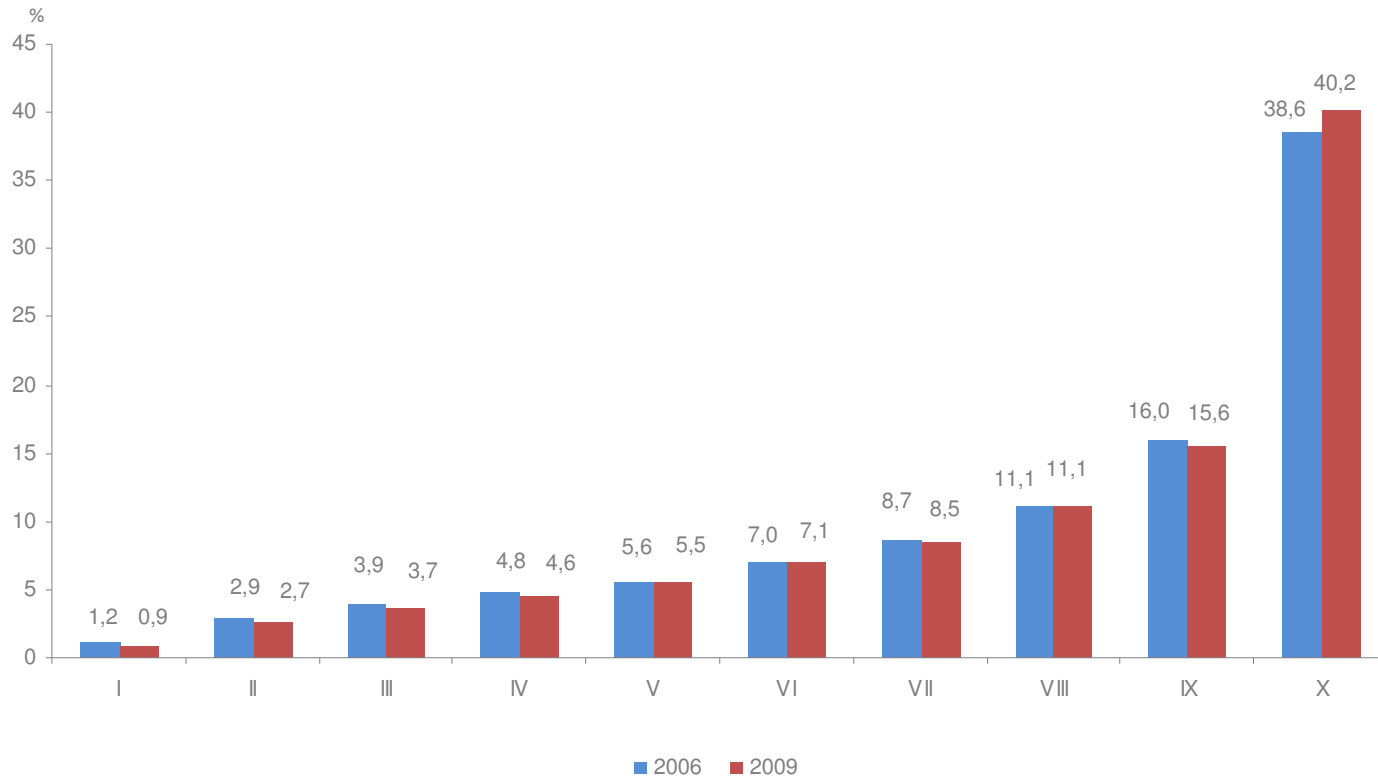
Ministerio de Planificación



Fuente: MIDEPLAN, Encuestas CASEN 2006 Y 2009.

EVOLUCIÓN DE LA DISTRIBUCIÓN DEL INGRESO AUTÓNOMO DEL HOGAR, SEGÚN DECIL DE INGRESO AUTÓNOMO PER CÁPITA DEL HOGAR (Porcentaje)

Ministerio de Planificación

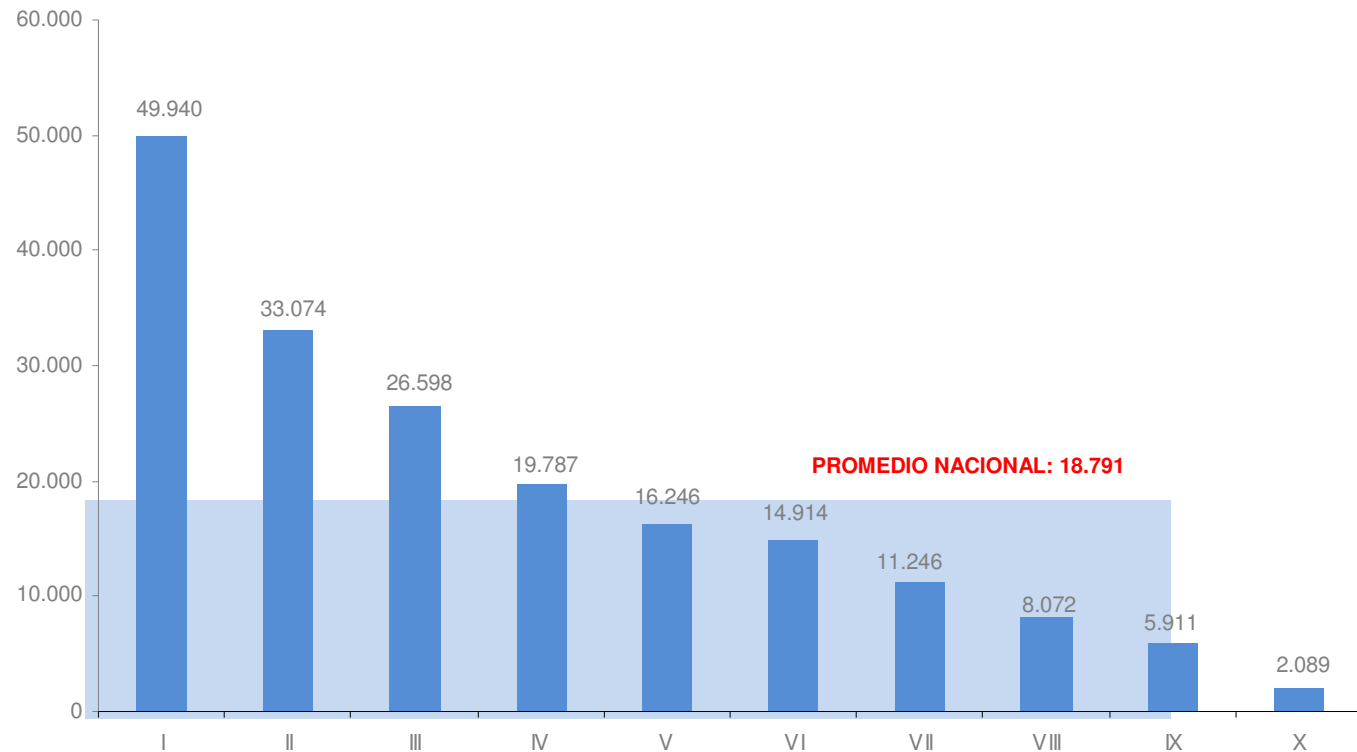


Fuente: MIDEPLAN, Encuestas CASEN 2006 Y 2009.

SUBSIDIOS MONETARIOS* PROMEDIO DE LOS HOGARES, POR DECIL DE INGRESO AUTÓNOMO PER CÁPITA DEL HOGAR 2009

(Pesos de noviembre de 2009)

Ministerio de Planificación

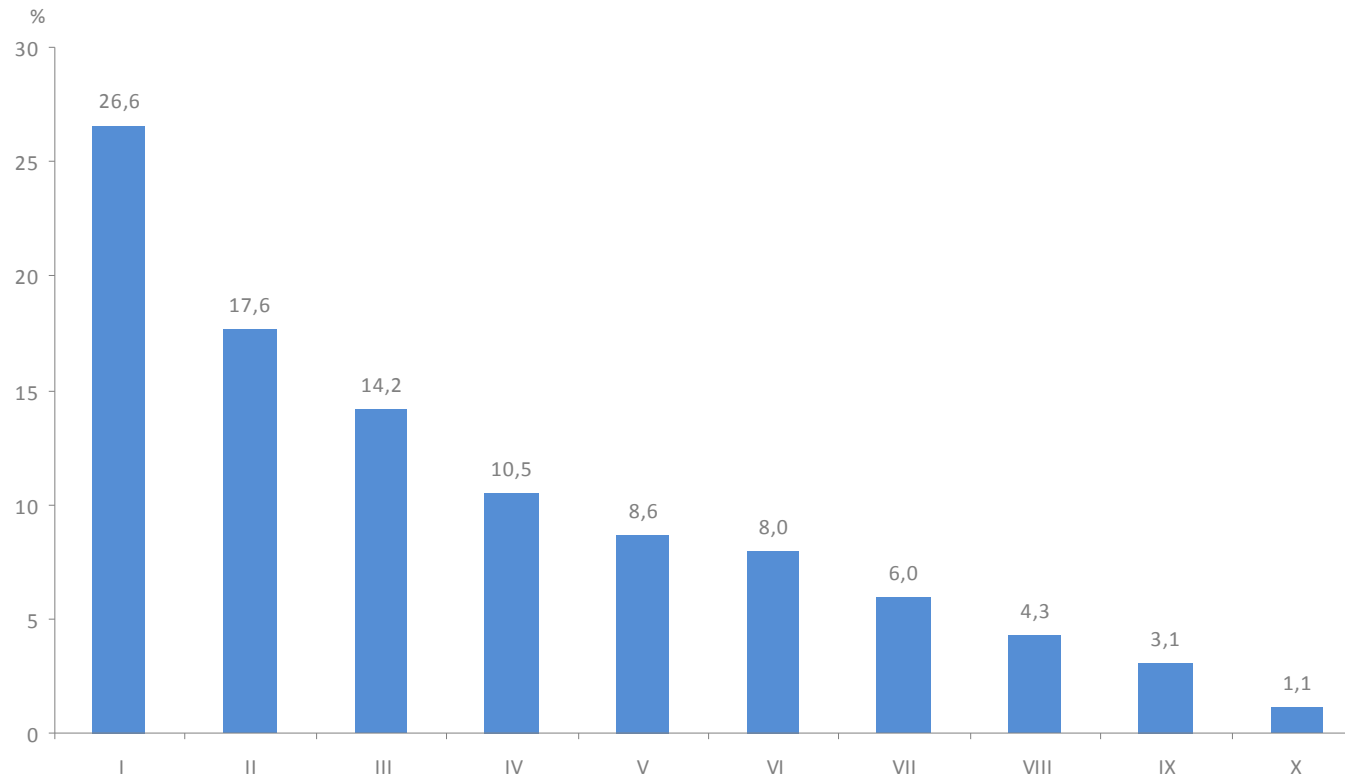


Fuente: MIDEPLAN, Encuesta CASEN 2009.

**Incluyen las pensiones básicas solidarias de vejez e invalidez, los aportes previsional solidarios de vejez e invalidez, los subsidios de cesantía, los subsidios familiares, los subsidios de discapacidad mental, las asignaciones familiares, los subsidios al pago del consumo de agua potable, alcantarillado y tratamiento de aguas servidas, los bonos de protección familiar y de egreso, los bonos de apoyo a la familia (marzo) / (agosto), el subsidio eléctrico y otros subsidios del estado.

DISTRIBUCIÓN DE LOS SUBSIDIOS MONETARIOS PROMEDIO DE LOS HOGARES, SEGÚN DECIL DE INGRESO AUTÓNOMO PER CÁPITA DEL HOGAR 2009 (Porcentaje)

Ministerio de Planificación

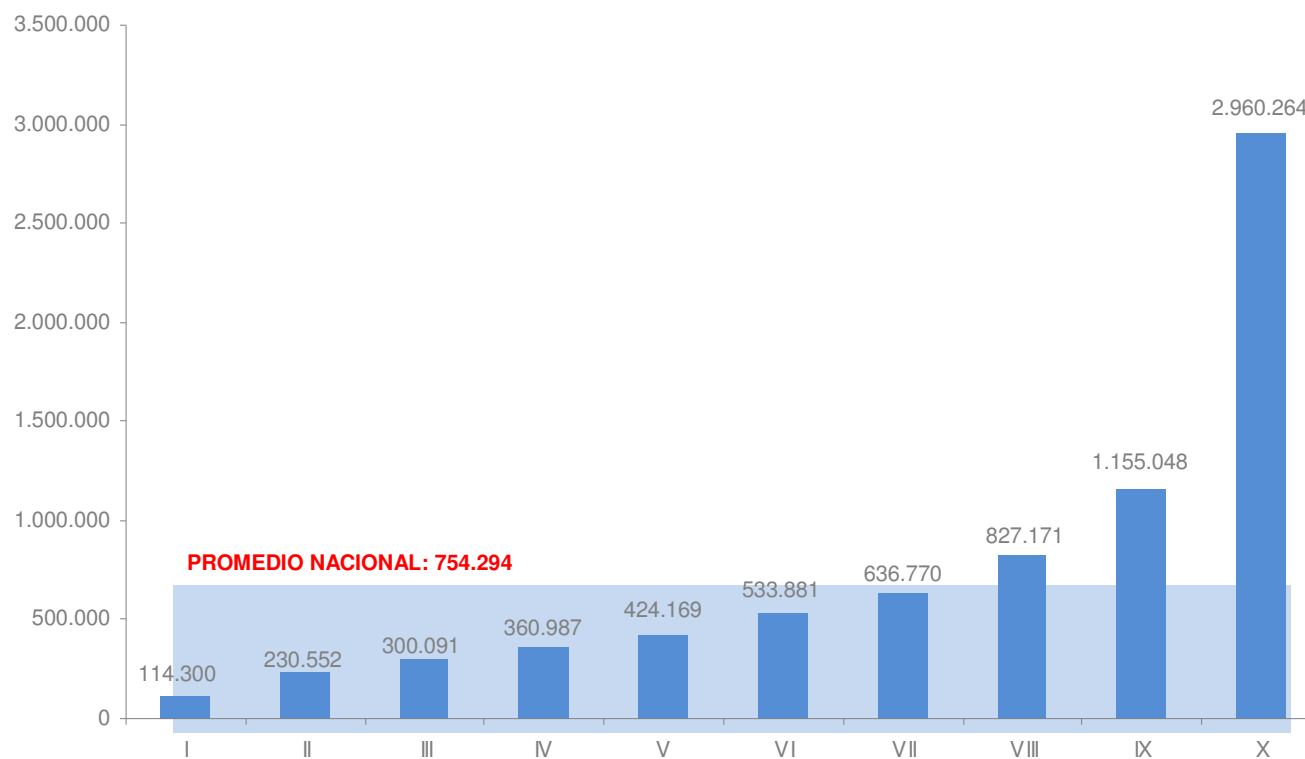


Fuente: MIDEPLAN, Encuesta CASEN 2009.

INGRESO MONETARIO* PROMEDIO DE LOS HOGARES, POR DECIL DE INGRESO AUTÓNOMO PER CÁPITA DEL HOGAR 2009

(Pesos de noviembre de 2009)

Ministerio de Planificación



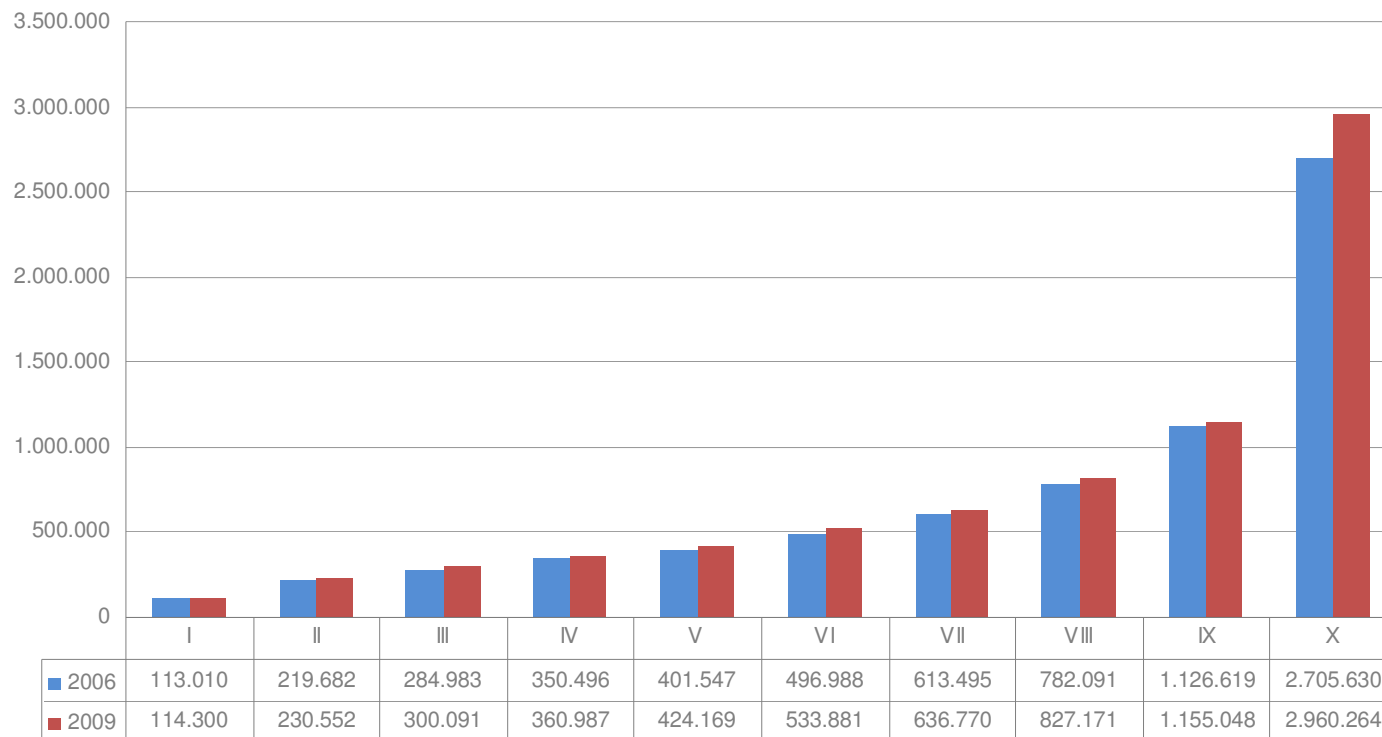
Fuente: MIDEPLAN, Encuesta CASEN 2009.

*El ingreso monetario del hogar se define como la suma del ingreso autónomo del hogar y las transferencias monetarias que recibe el hogar del Estado.

EVOLUCIÓN DEL INGRESO MONETARIO PROMEDIO DE LOS HOGARES, POR DECIL DE INGRESO AUTÓNOMO PER CÁPITA DEL HOGAR

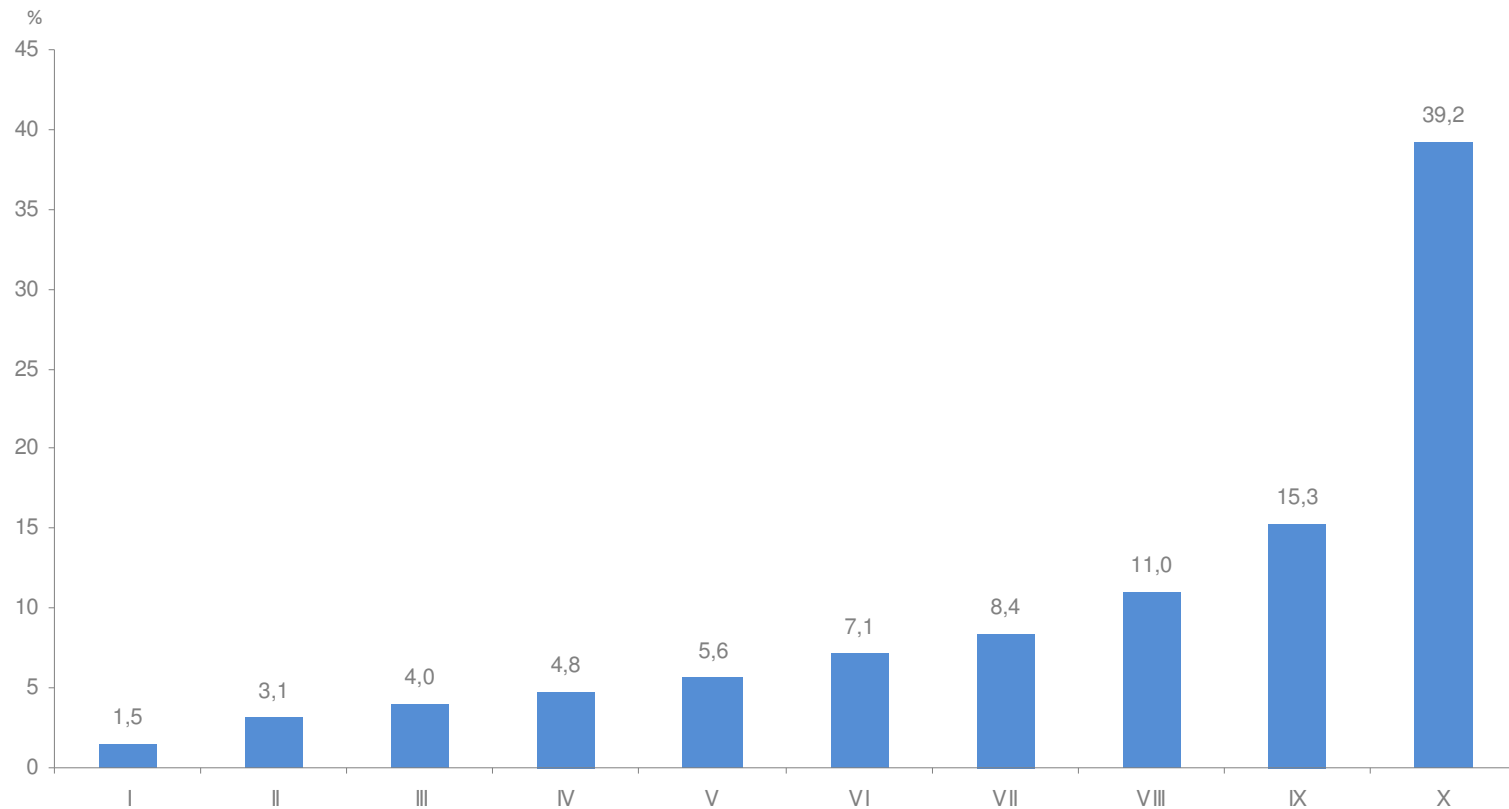
(Pesos de noviembre de 2009)

Ministerio de Planificación



Fuente: MIDEPLAN, Encuestas CASEN 2006 Y 2009.

DISTRIBUCIÓN DEL INGRESO MONETARIO* DE LOS HOGARES, SEGÚN DECIL DE INGRESO AUTÓNOMO PER CÁPITA DEL HOGAR 2009 (Porcentaje)

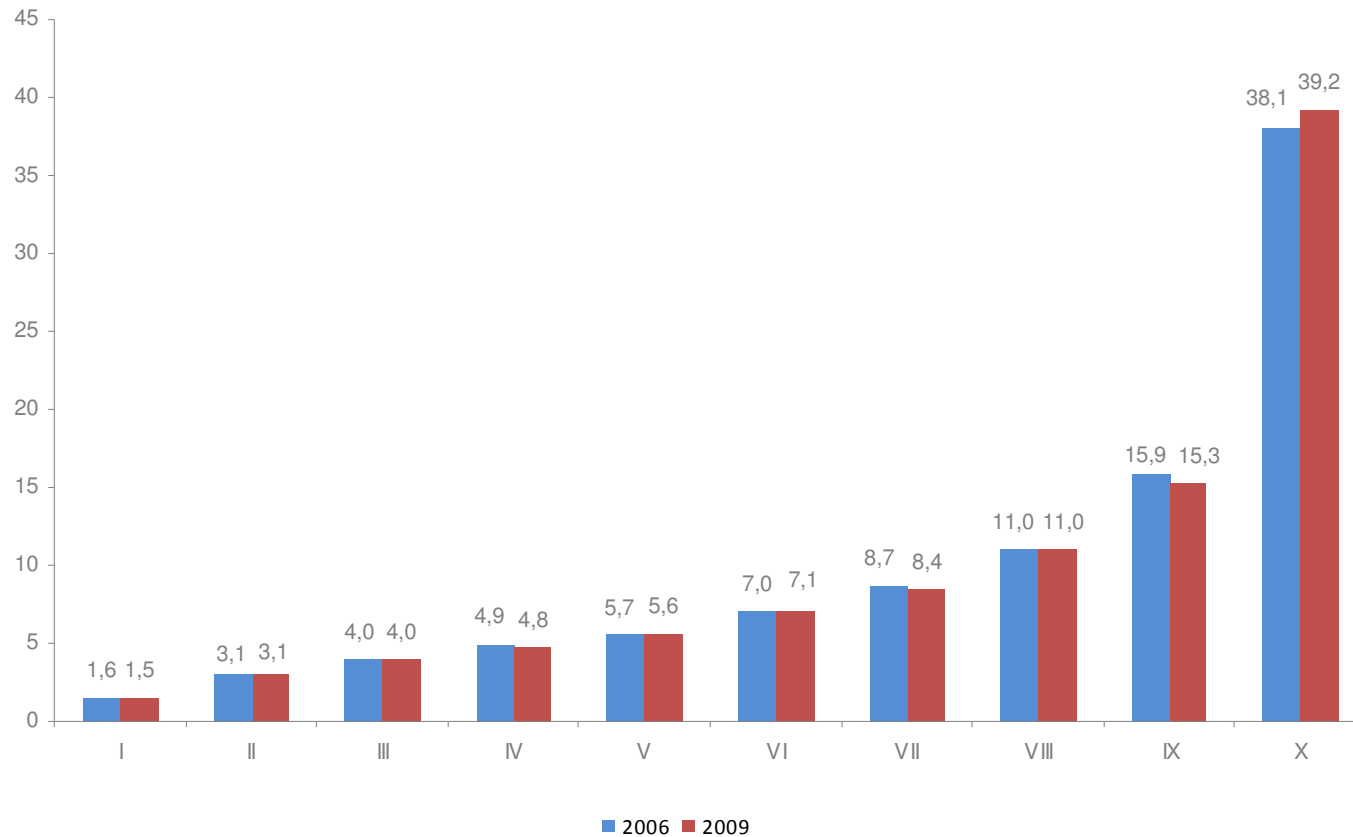


Fuente: MIDEPLAN, Encuesta CASEN 2009.

*El ingreso monetario del hogar se define como la suma del ingreso autónomo del hogar y las transferencias monetarias que recibe el hogar del Estado.

EVOLUCIÓN DE LA DISTRIBUCIÓN DEL INGRESO MONETARIO DE LOS HOGARES, SEGÚN DECIL DE INGRESO AUTÓNOMO PER CÁPITA DEL HOGAR (Porcentaje)

Ministerio de Planificación

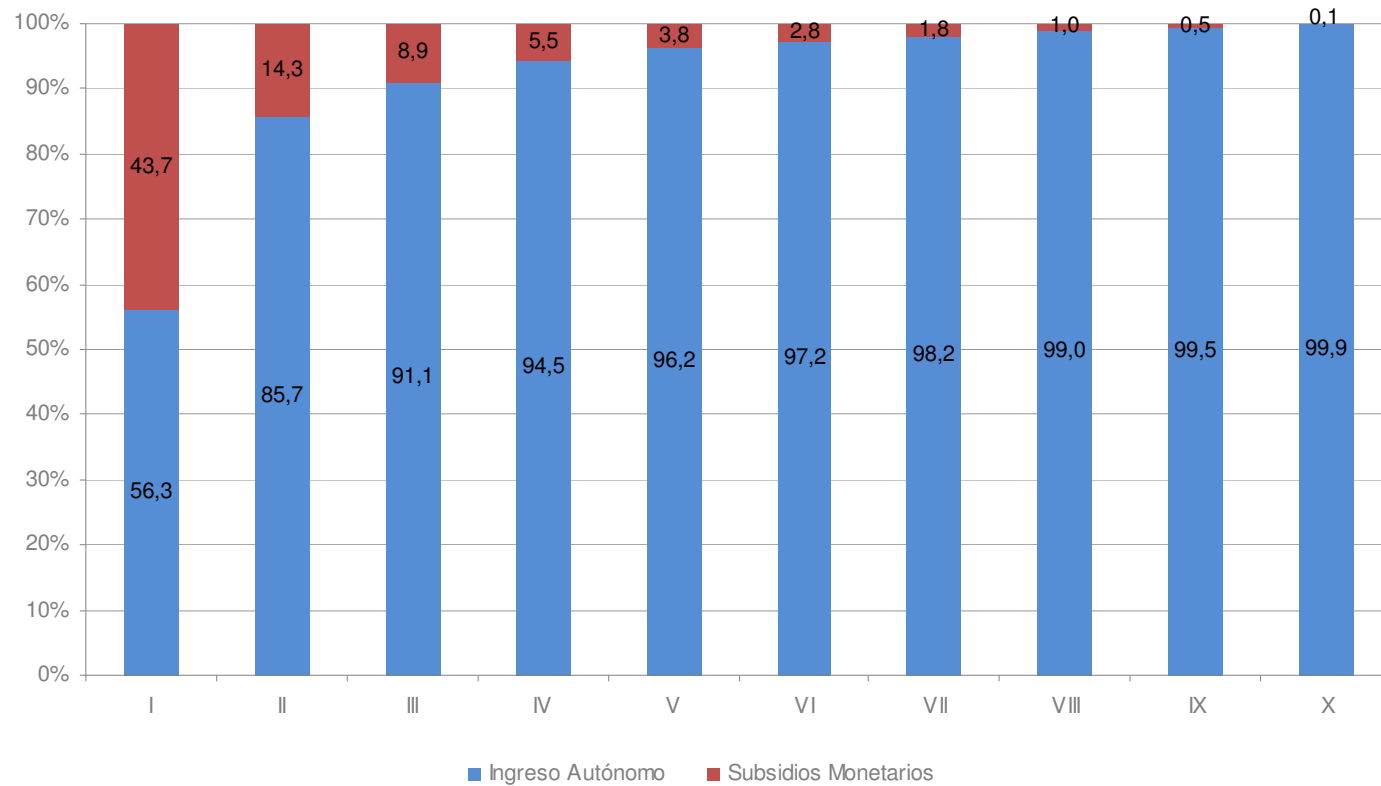


Fuente: MIDEPLAN, Encuesta CASEN 2009.

COMPOSICIÓN DEL INGRESO MONETARIO PROMEDIO DEL HOGAR, SEGÚN DECILES DE INGRESOS AUTÓNOMO PER CÁPITA DEL HOGAR 2009

(Porcentaje)

Ministerio de Planificación



Fuente: MIDEPLAN, Encuesta CASEN 2009.

EVOLUCIÓN DE LA DISTRIBUCIÓN DEL INGRESO 1990-2009

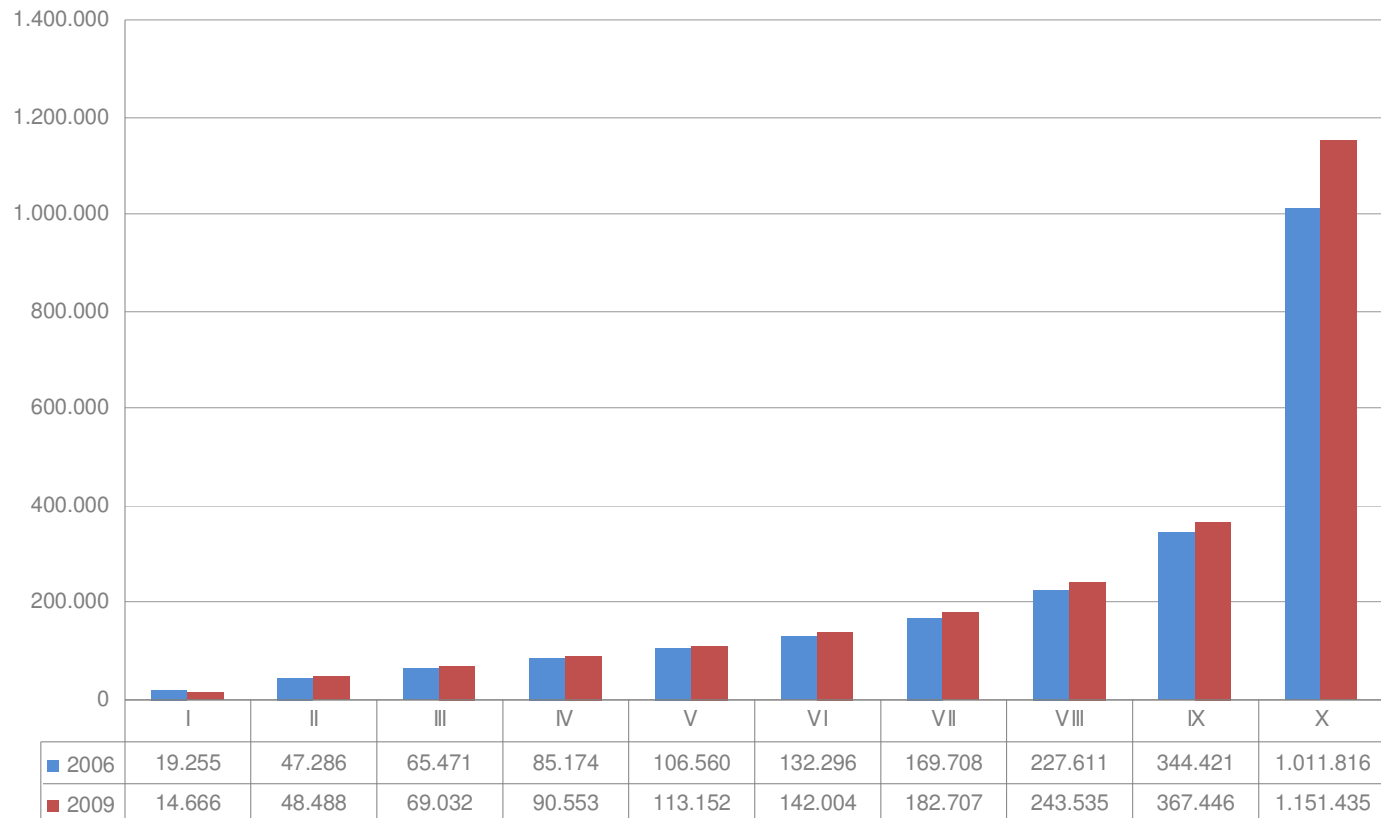
Ministerio de Planificación

| | 1990 | 1992 | 1994 | 1996 | 1998 | 2000 | 2003 | 2006 | 2009 |
|--------------------------|------|------|------|------|------|------|------|------|-------------|
| Ingreso Autónomo | | | | | | | | | |
| Índice 20/20 | 14,0 | 13,2 | 14,0 | 14,8 | 15,6 | 14,5 | 14,5 | 13,1 | 15,7 |
| Índice 10/40 | 3,5 | 3,3 | 3,4 | 3,5 | 3,5 | 3,5 | 3,4 | 3,0 | 3,4 |
| Índice 10/10 | 30,5 | 28,1 | 30,9 | 33,0 | 34,7 | 34,2 | 34,4 | 31,3 | 46,0 |
| Coefficiente de Gini* | 0,57 | 0,56 | 0,57 | 0,57 | 0,58 | 0,58 | 0,57 | 0,54 | 0,55 |
| Ingreso Monetario | | | | | | | | | |
| Índice 20/20 | 13,0 | 12,3 | 12,4 | 13,6 | 13,9 | 13,3 | 12,8 | 11,5 | 11,9 |
| Índice 10/40 | 3,3 | 3,2 | 3,1 | 3,4 | 3,3 | 3,3 | 3,2 | 2,8 | 2,9 |
| Índice 10/10 | 27,1 | 25,2 | 25,7 | 28,7 | 28,4 | 29,5 | 27,3 | 23,9 | 25,9 |
| Coefficiente de Gini* | 0,56 | 0,56 | 0,55 | 0,56 | 0,57 | 0,58 | 0,56 | 0,53 | 0,53 |

Fuente: MIDEPLAN, Encuesta CASEN, años respectivos.

EVOLUCIÓN DEL INGRESO AUTÓNOMO PER CÁPITA PROMEDIO DE LOS HOGARES, POR DECIL DE INGRESO AUTÓNOMO PER CÁPITA DEL HOGAR (pesos de noviembre de 2009)

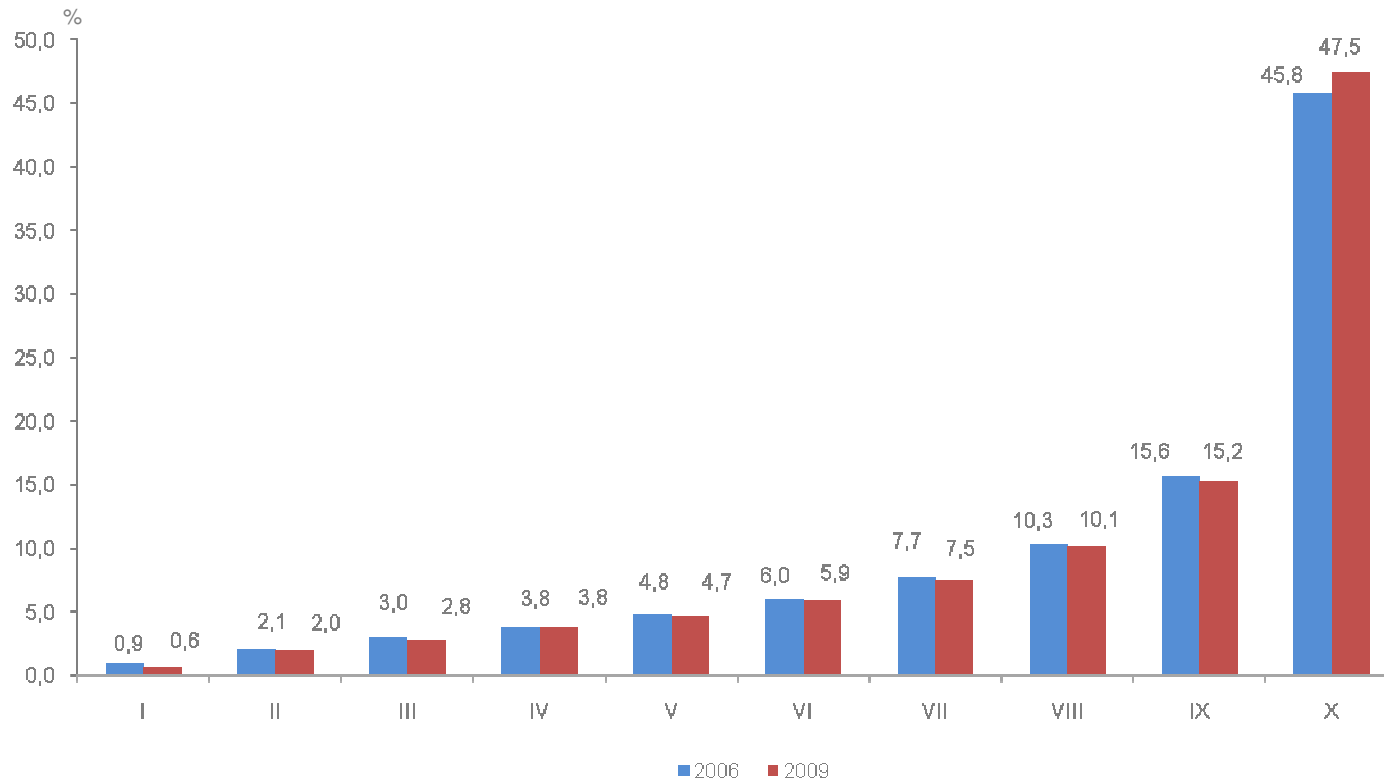
Ministerio de Planificación



Fuente: MIDEPLAN, Encuestas CASEN 2006 Y 2009.

EVOLUCIÓN DE LA DISTRIBUCIÓN DEL INGRESO AUTÓNOMO PER CÁPITA DEL HOGAR, SEGÚN DECIL DE INGRESO AUTÓNOMO PER CÁPITA DEL HOGAR (Porcentaje)

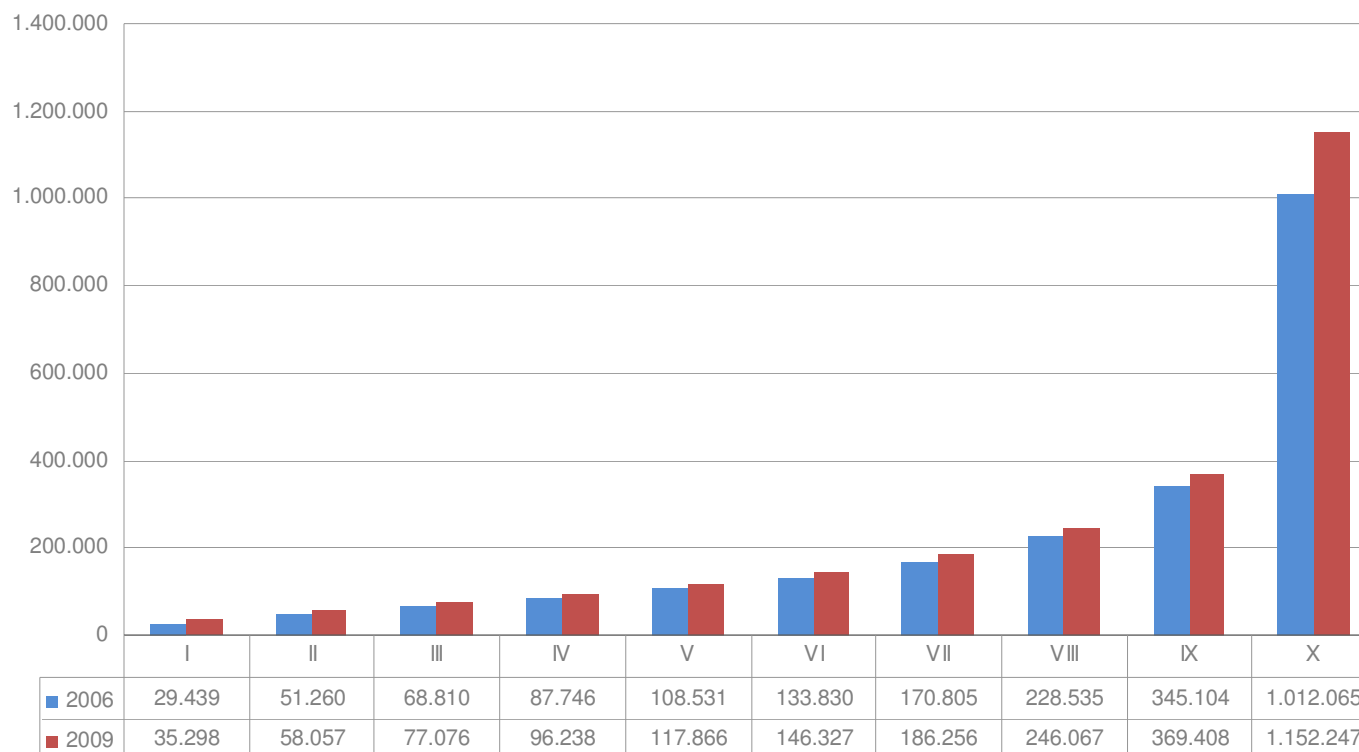
Ministerio de Planificación



Fuente: MIDEPLAN, Encuestas CASEN 2006 Y 2009.

EVOLUCIÓN DEL INGRESO MONETARIO PER CÁPITA PROMEDIO DEL HOGAR, POR DECIL DE INGRESO AUTÓNOMO PER CÁPITA DEL HOGAR (Pesos de noviembre de 2009)

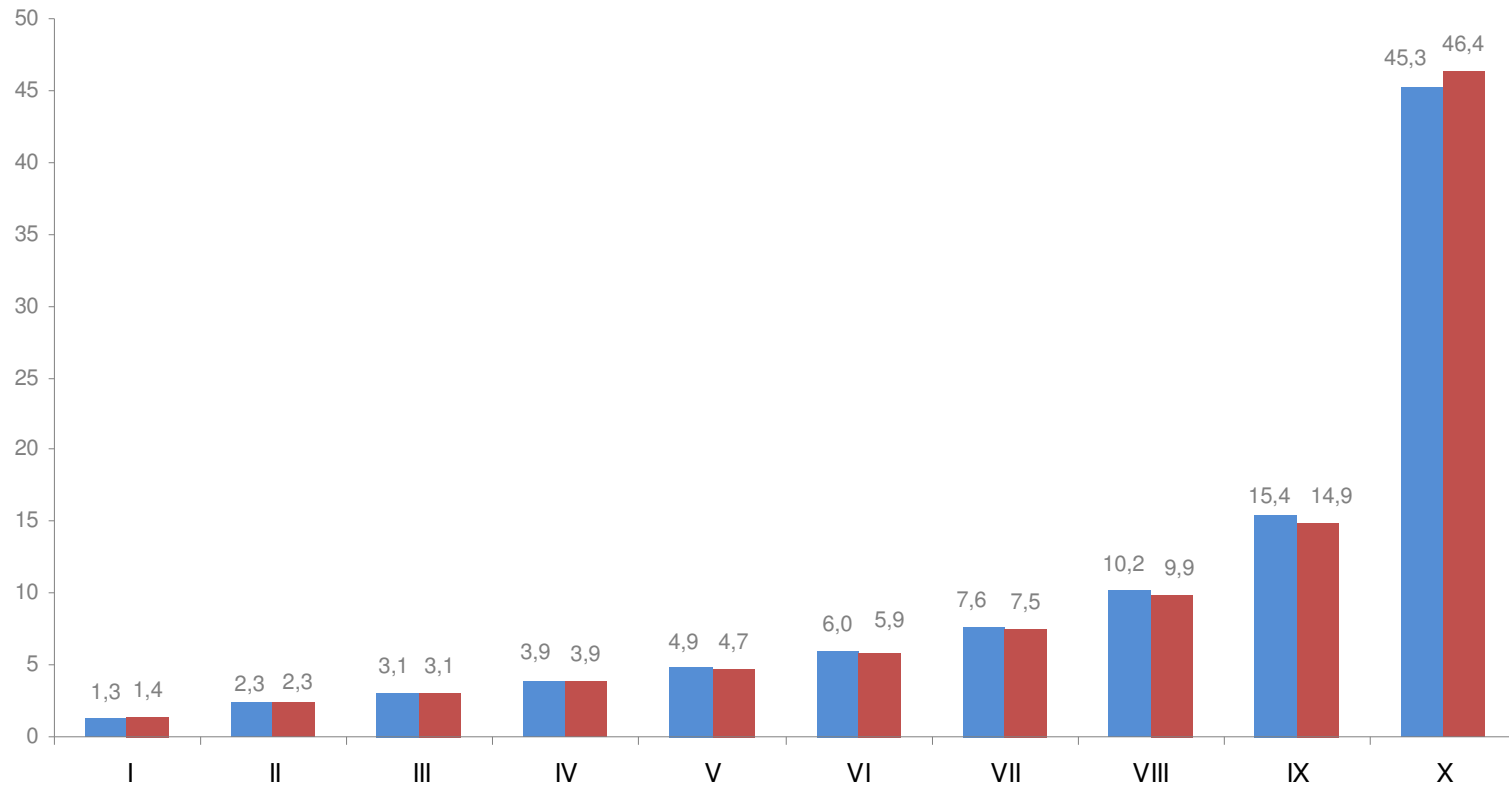
Ministerio de Planificación



Fuente: MIDEPLAN, Encuestas CASEN 2006 Y 2009.

EVOLUCIÓN DE LA DISTRIBUCIÓN DEL INGRESO MONETARIO PER CÁPITA DEL HOGAR, SEGÚN DECIL DE INGRESO AUTÓNOMO PER CÁPITA DEL HOGAR (Porcentaje)

Ministerio de Planificación



Fuente: MIDEPLAN, Encuesta CASEN 2009.



GOBIERNO DE
CHILE
MINISTERIO DE PLANIFICACIÓN
